



Programa Municipal de Acolhimento de Refugiados na cidade de Lisboa (PMAR-Lx)



PROGRAMA MUNICIPAL DE ACOLHIMENTO DE REFUGIADOS NA CIDADE DE LISBOA (PMAR LX)

MISSÃO

Apoio ao acolhimento, acompanhamento e integração de refugiados na cidade de Lisboa

COMPROMISSO

acolhimento de 500 REFUGIADOS

(Lisboa, que detém 5% da população nacional, propõe acolher cerca de 10% dos 4574 refugiados que a Comissão Europeia prevê atribuir a Portugal)

ÁREAS DE INTERVENÇÃO

- 1) acesso à habitação
- 2) acesso à saúde
- 3) acesso à educação
- 4) aprendizagem do português
- 5) acesso a alimentação e vestuário
- 6) acesso à formação
- 7) validação de competências
- 8) acesso ao mercado de trabalho
- 9) participação e vida em comunidade

FASES

- A) Acolhimento
- B) Acompanhamento
- C) Integração

PROGRAMA MUNICIPAL DE ACOLHIMENTO DE REFUGIADOS NA CIDADE DE LISBOA (PMAR LX)

12 de Novembro

Sessão com Serviços e Empresas Municipais

16 de Novembro

Sessão com Parceiros

17 de Dezembro

Início do Programa Municipal de Acolhimento de Refugiados

(Chegada dos primeiros refugiados recolocados a partir da Grécia)

23 de Dezembro

Arranque de Campanha de Sensibilização Pública

(“Lisboa: Cidade de Acolhimento”)

22 de Fevereiro

Abertura do Centro de Acolhimento Temporário para Refugiados

29 de Fevereiro

Chegada dos primeiros refugiados recolocados a partir de Itália



Centro de Acolhimento Temporário de Refugiados

Quinta das Camélias (Alameda das Linhas de Torres, s/n)



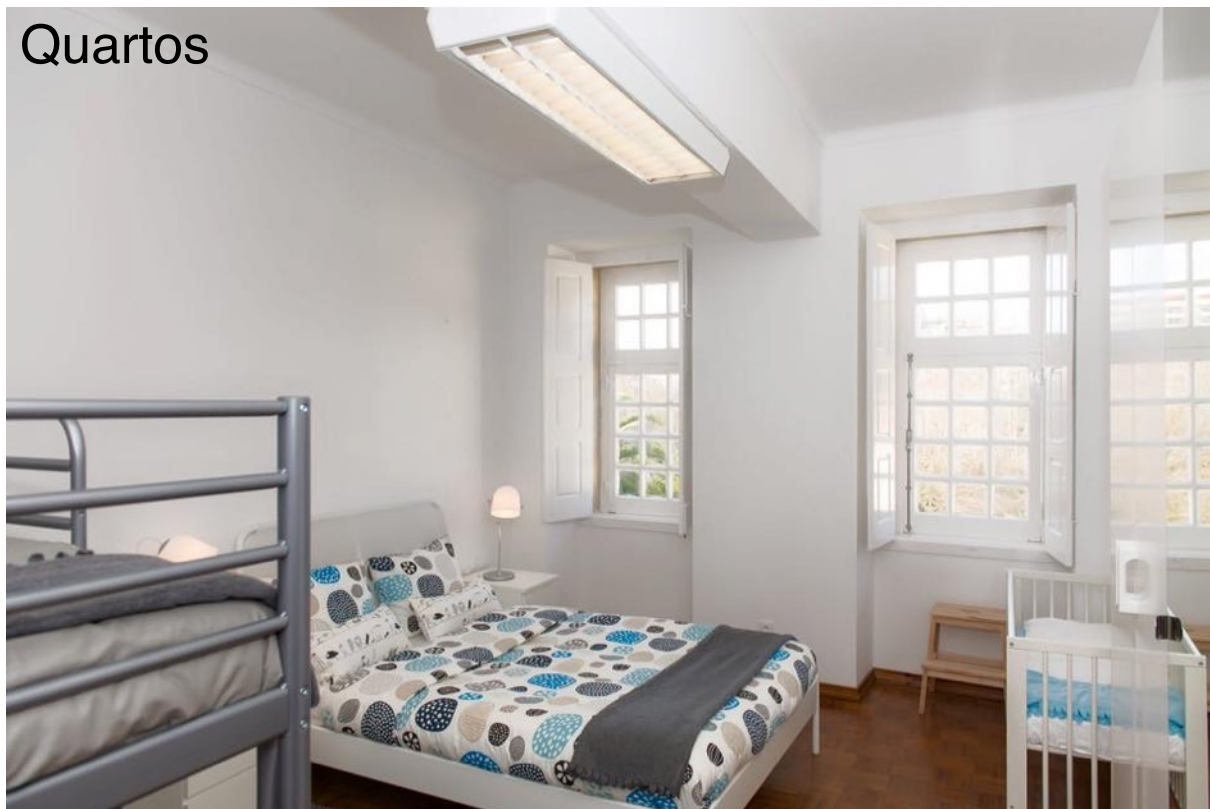
Edifício principal



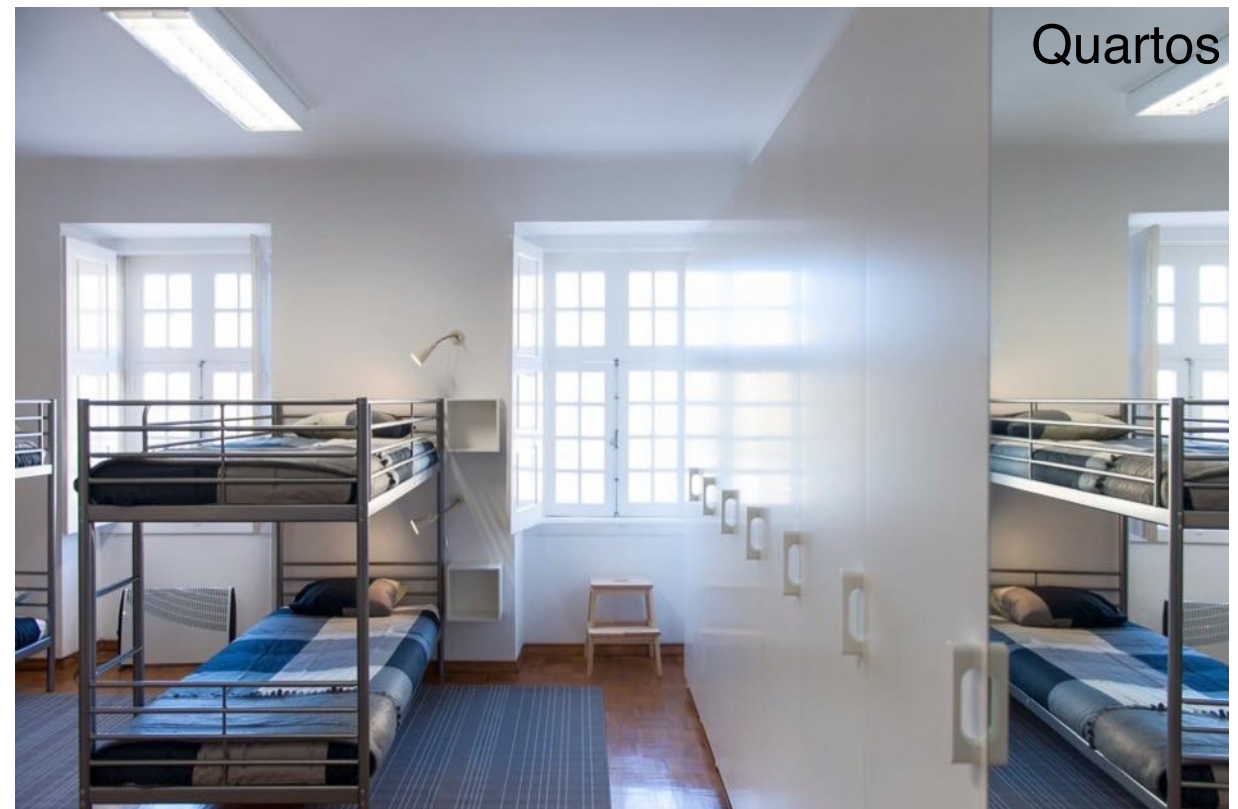
Jardim



Quartos



Quartos



PROGRAMA MUNICIPAL DE ACOLHIMENTO DE REFUGIADOS NA CIDADE DE LISBOA (PMAR LX)

Ponto de situação

Processo de acolhimento no CATR:

- Capacidade para 24 pessoas, em camaratas ou quartos familiares;
- Entre Fevereiro e Agosto 2016: acolhimento de 47 pessoas;
- 40 pessoas do sexo masculino e 7 do sexo feminino;
- 28 nacionais da Eritreia, 3 nacionais do Iraque, 14 nacionais da Síria e 2 apátridas (Palestina);
- 23 pessoas já saíram para habitações autónomas.

PROGRAMA MUNICIPAL DE ACOLHIMENTO DE REFUGIADOS NA CIDADE DE LISBOA (PMAR LX)

Boas práticas:

- Estabelecimentos de parcerias com rede de parceiros, na respostas às várias fases e áreas de intervenção do PMAR Lx;
- Integração da sede da Associação de Refugiados em Portugal no CATR, permitindo uma resposta de mediação e tradução de proximidade;
- Implementação de programa integrado de Aprendizagem do Português;
- Implementação de Resposta de Acompanhamento em Habitação Autónoma Temporária (RAHAT);

PROGRAMA MUNICIPAL DE ACOLHIMENTO DE REFUGIADOS NA CIDADE DE LISBOA (PMAR LX)

Principais desafios:

- Subsistência (a partir de apoio de “pocket money”);
- Acesso ao mercado de trabalho;
- Integração na sociedade;
- Abandono do país;









