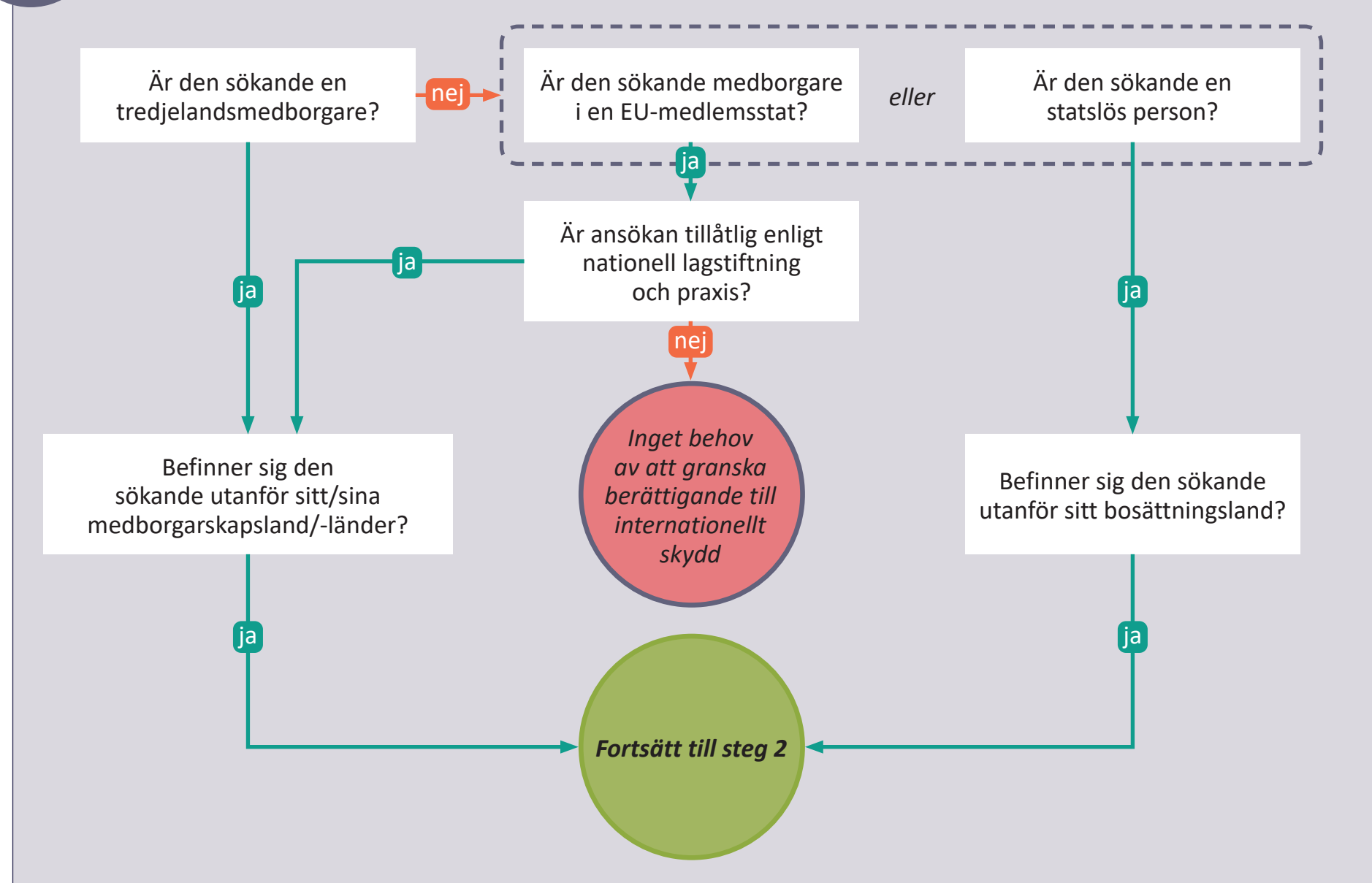


# Praktisk vägledning från Easo

## Berättigande till internationellt skydd



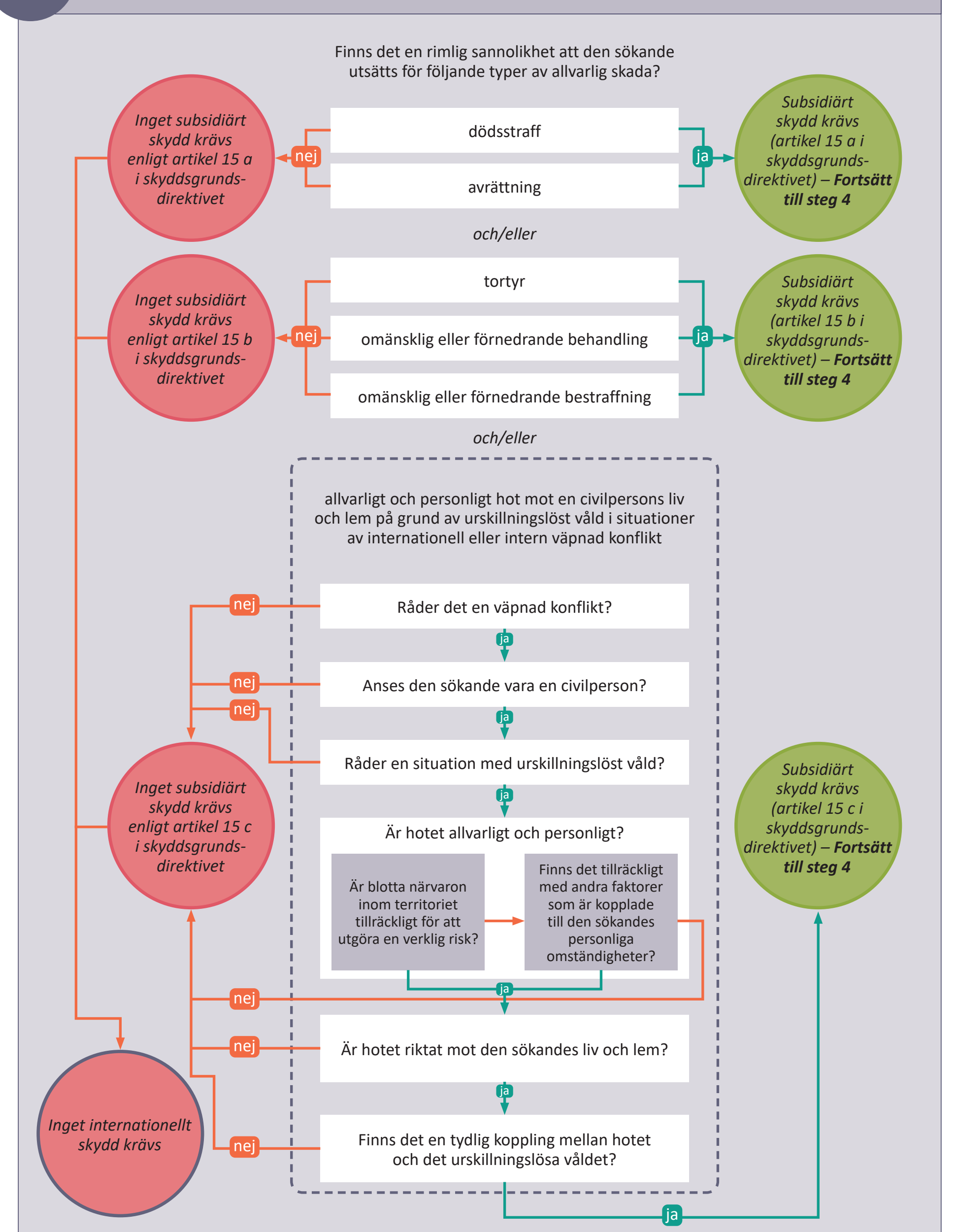
### 1 Inledande överväganden: personligt och territoriellt tillämpningsområde



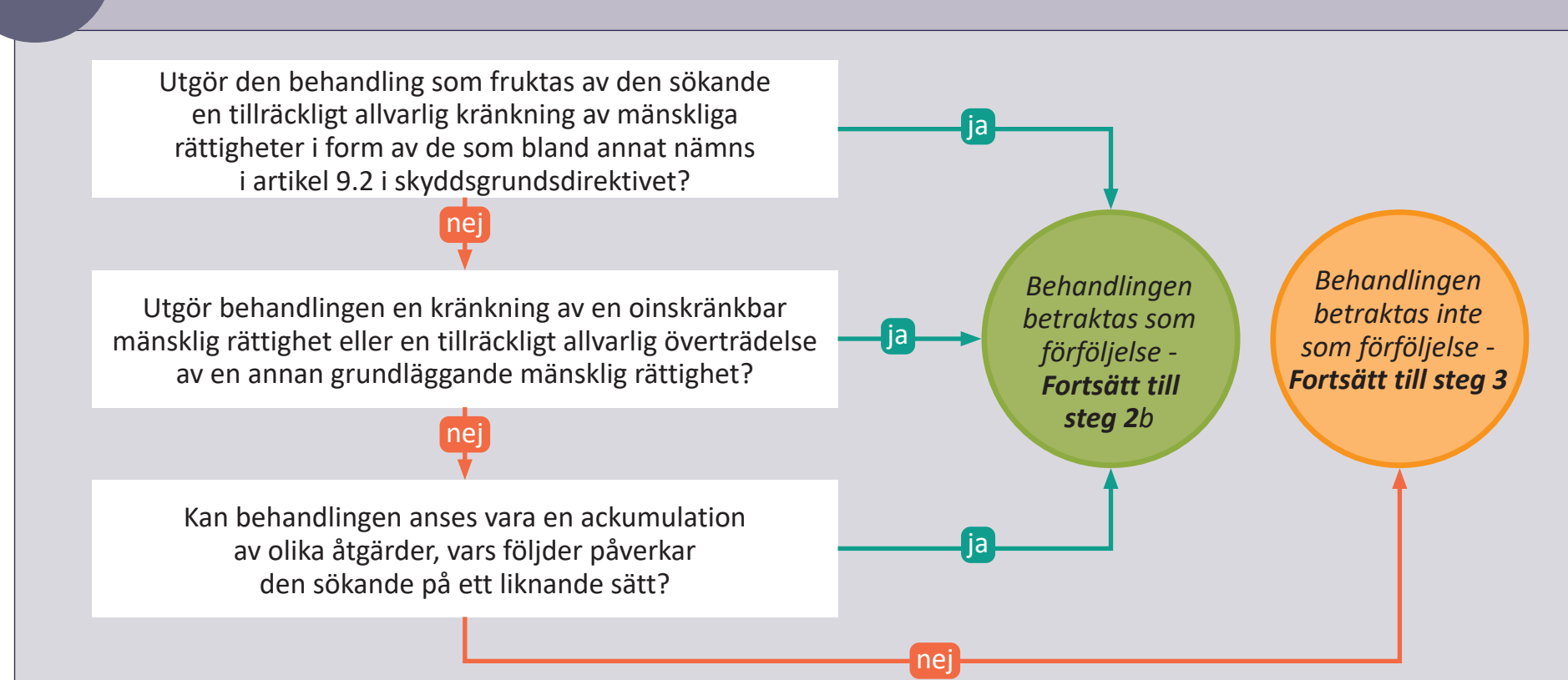
### Allmänna kommentarer

- Berättigande till flyktingstatus bör alltid undersökas först.
- Tillämpa de rättsliga bestämmelserna på godtagna fakta och resultaten av riskbedömningen.
- Kom ihåg att skyddsbehov även kan uppstå på plats (*sur place*).
- Kom ihåg att aktörer som utövar förföljelse och allvarlig skada kan omfatta staten, parter eller organisationer som kontrollerar staten eller en betydande del av dess territorium, samt icke-statliga aktörer.
- Gör en objektiv och opartisk granskning av varje enskilt fall.

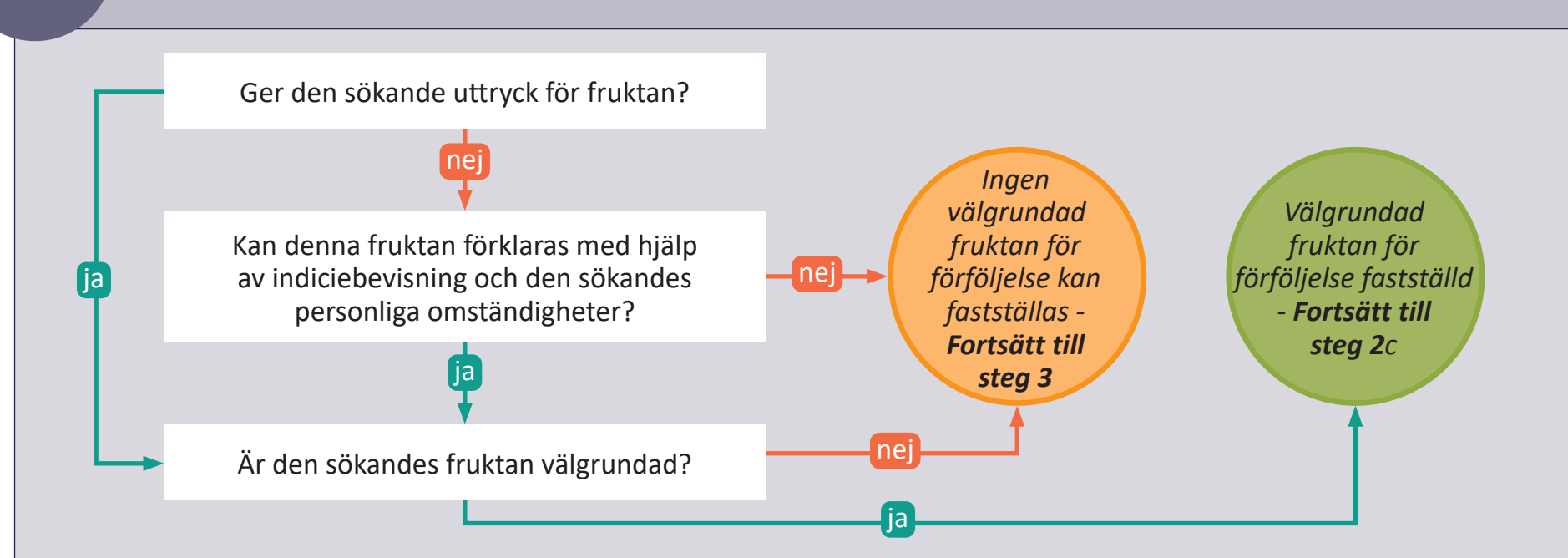
### 3 Subsidiärt skydd



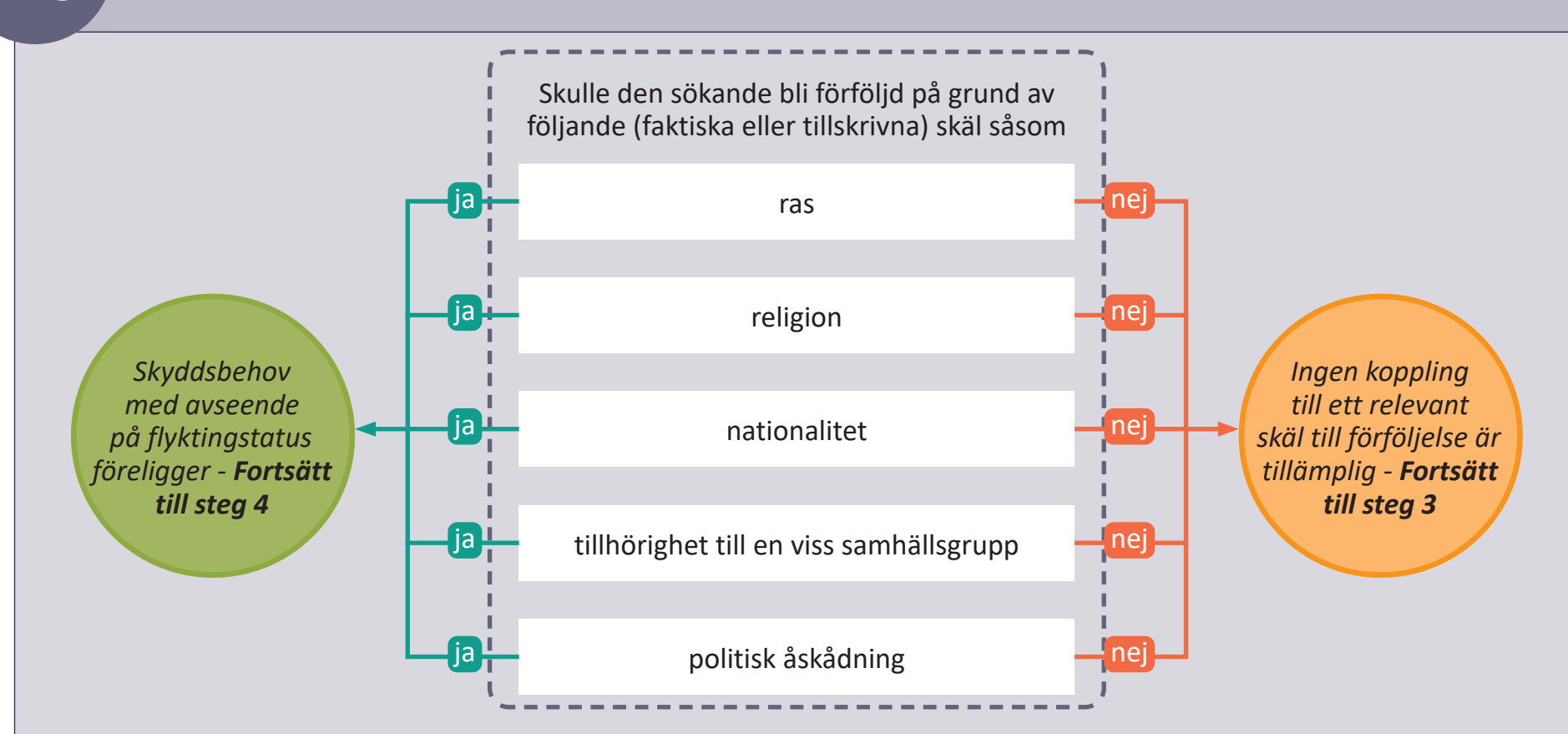
### 2a Förföljelse



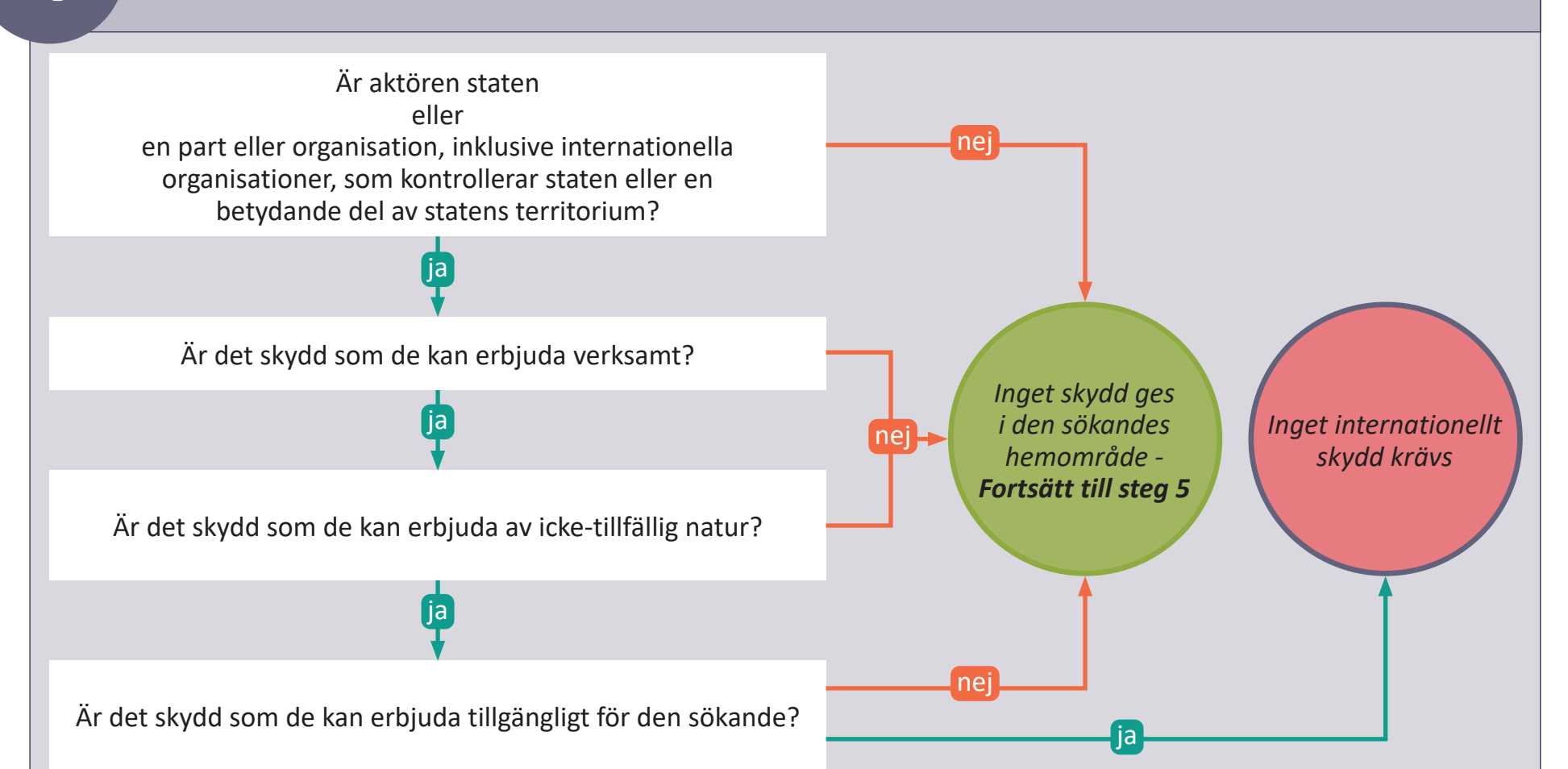
### 2b Välgrundad fruktan



### 2c Skäl till förföljelsen



### 4 Skydd i ursprungslandet



### 5 Internt skyddsalternativ

