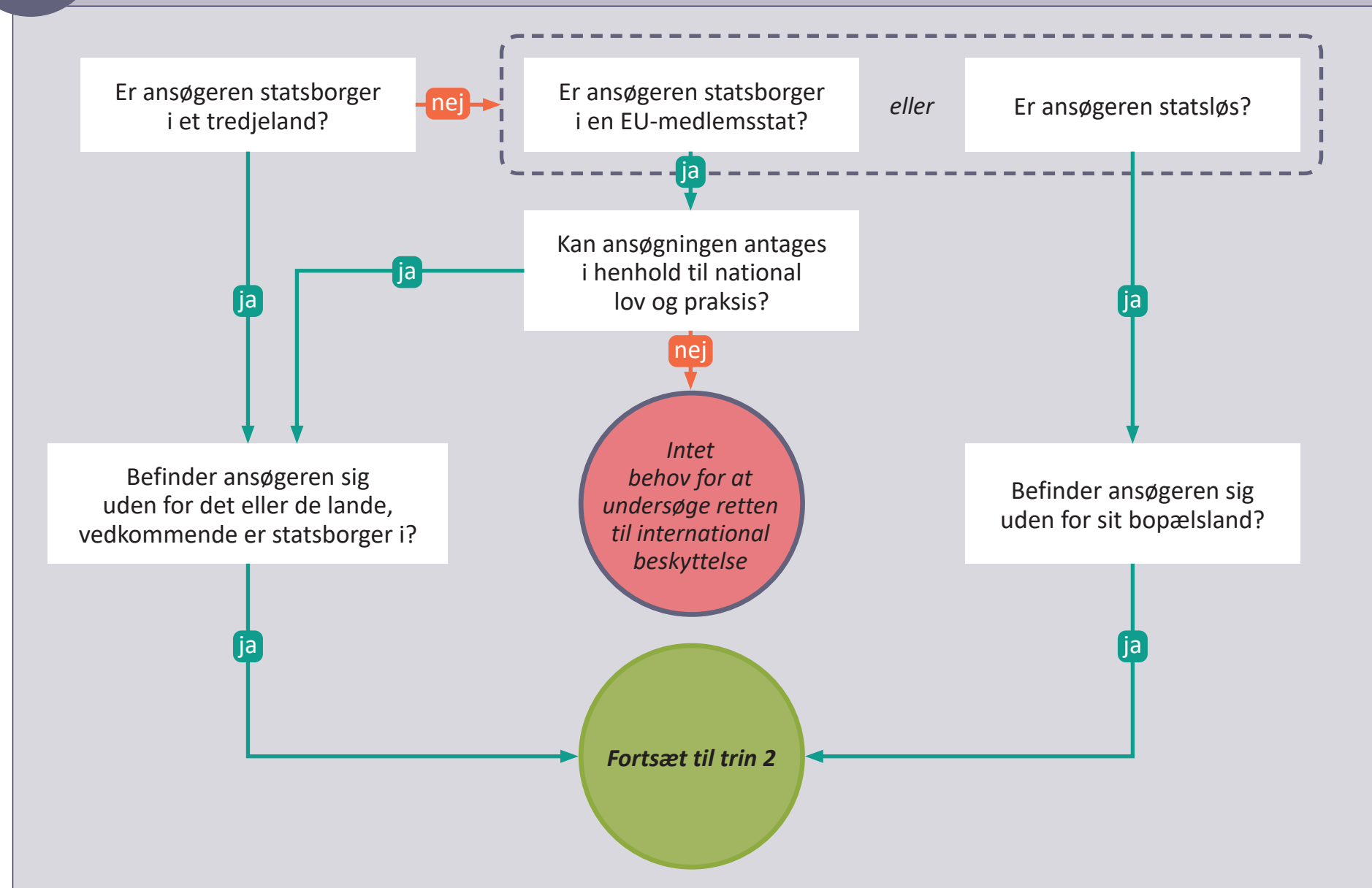


EASO's serie af praktiske vejledninger

Betingelser for ret til international beskyttelse



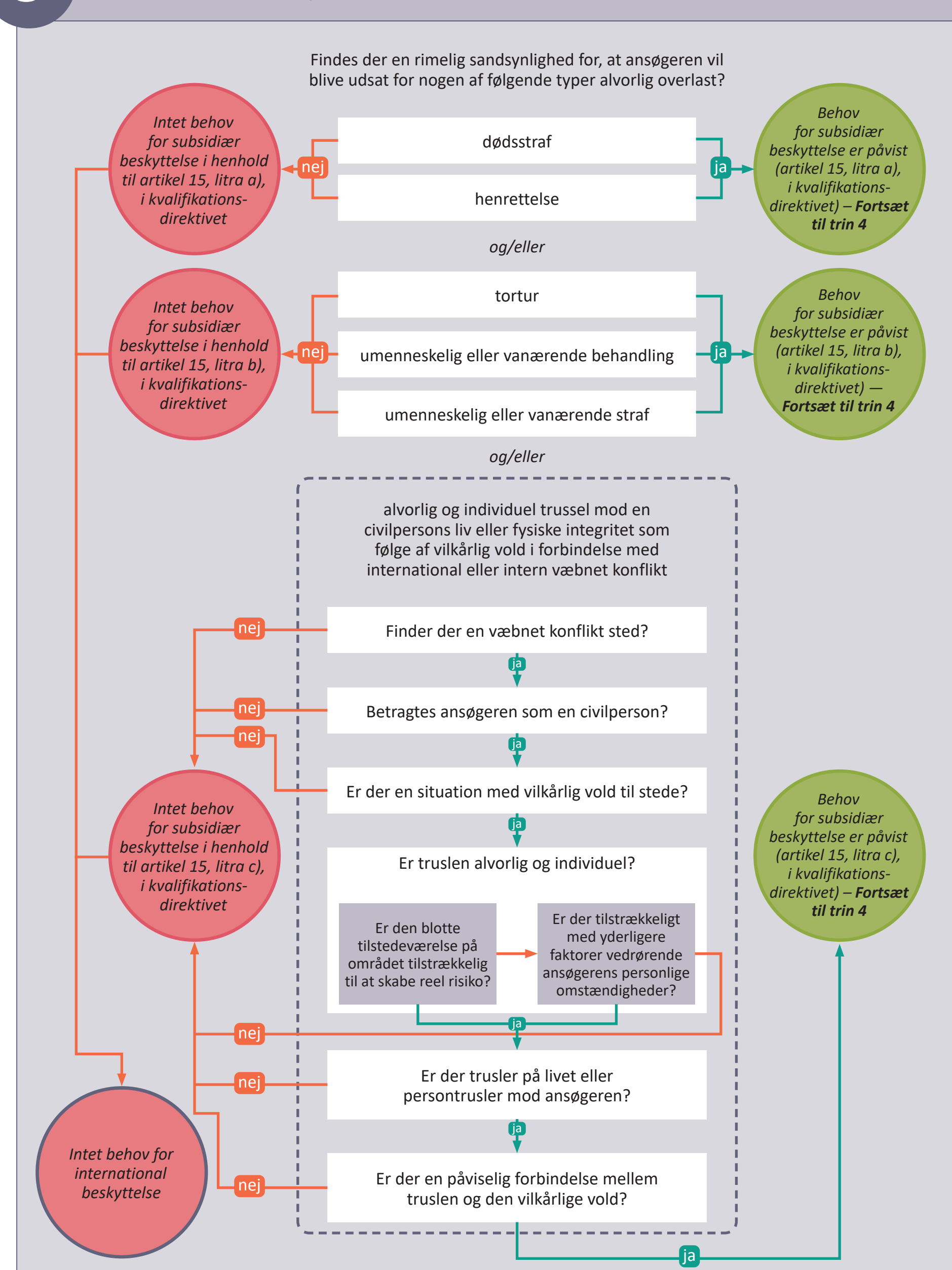
1 Indledende betragtninger: personligt og territorielt anvendelsesområde



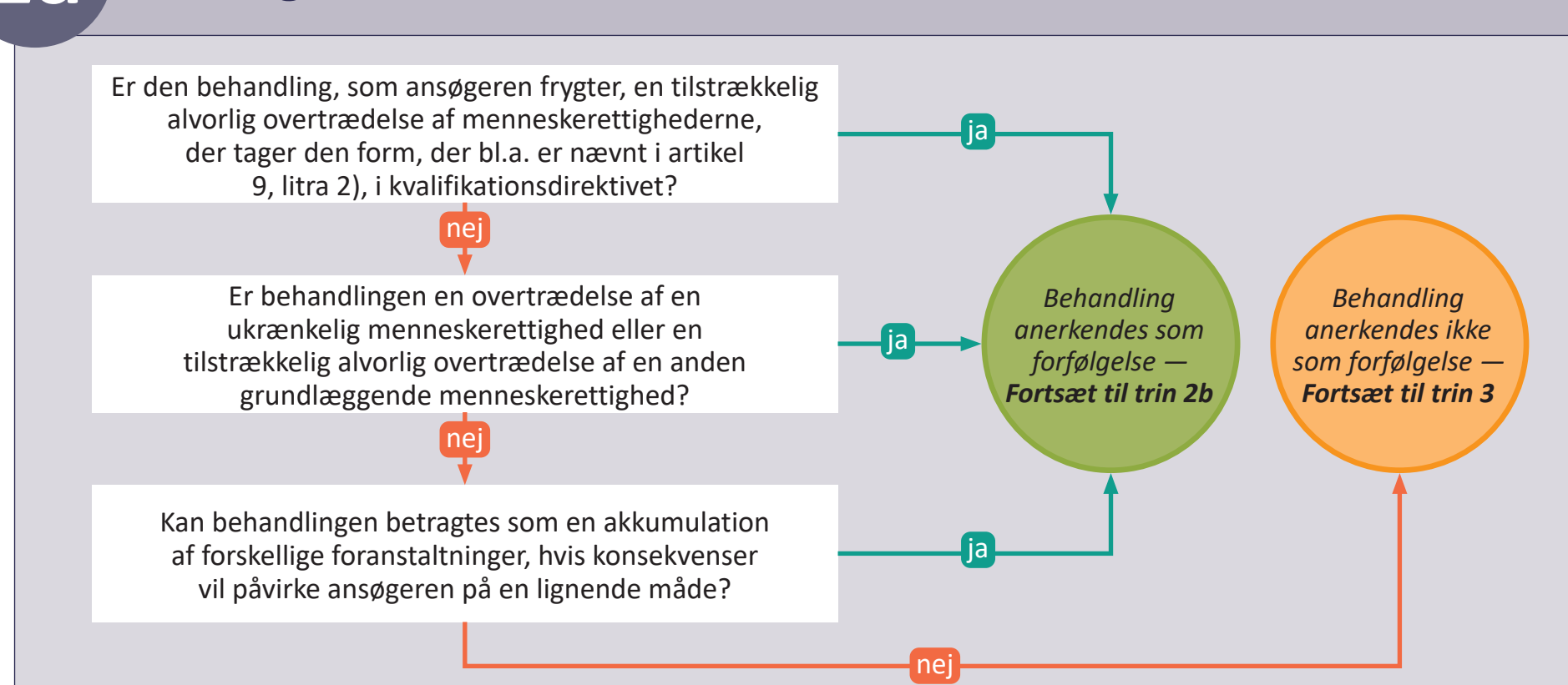
Generelle bemærkninger:

- Der bør altid først foretages en vurdering af, om vedkommende er berettiget til at opnå flygtningestatus
- Anvend lovbestemmelserne på de anerkendte begrundelser for at opnå asyl og resultaterne af risikovurderingen
- Husk, at der også kan opstå beskyttelsesbehov på stedet
- Husk, at aktører, der står bag forfølgelse og alvorlig overlast, inkluderer: staten, parter eller organisationer, der kontrollerer staten eller en væsentlig del af dens territorium, og ikkestatslige aktører
- Behandl hver sag individuelt, objektivt og upartisk.

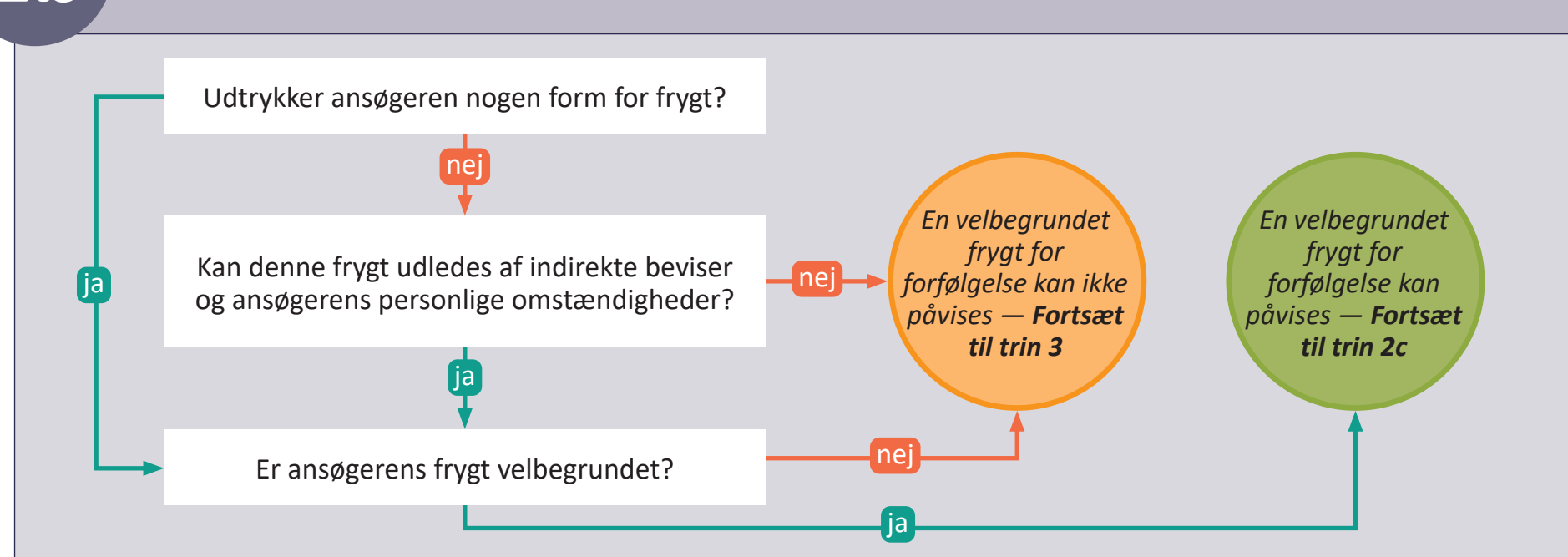
3 Subsidiær beskyttelse



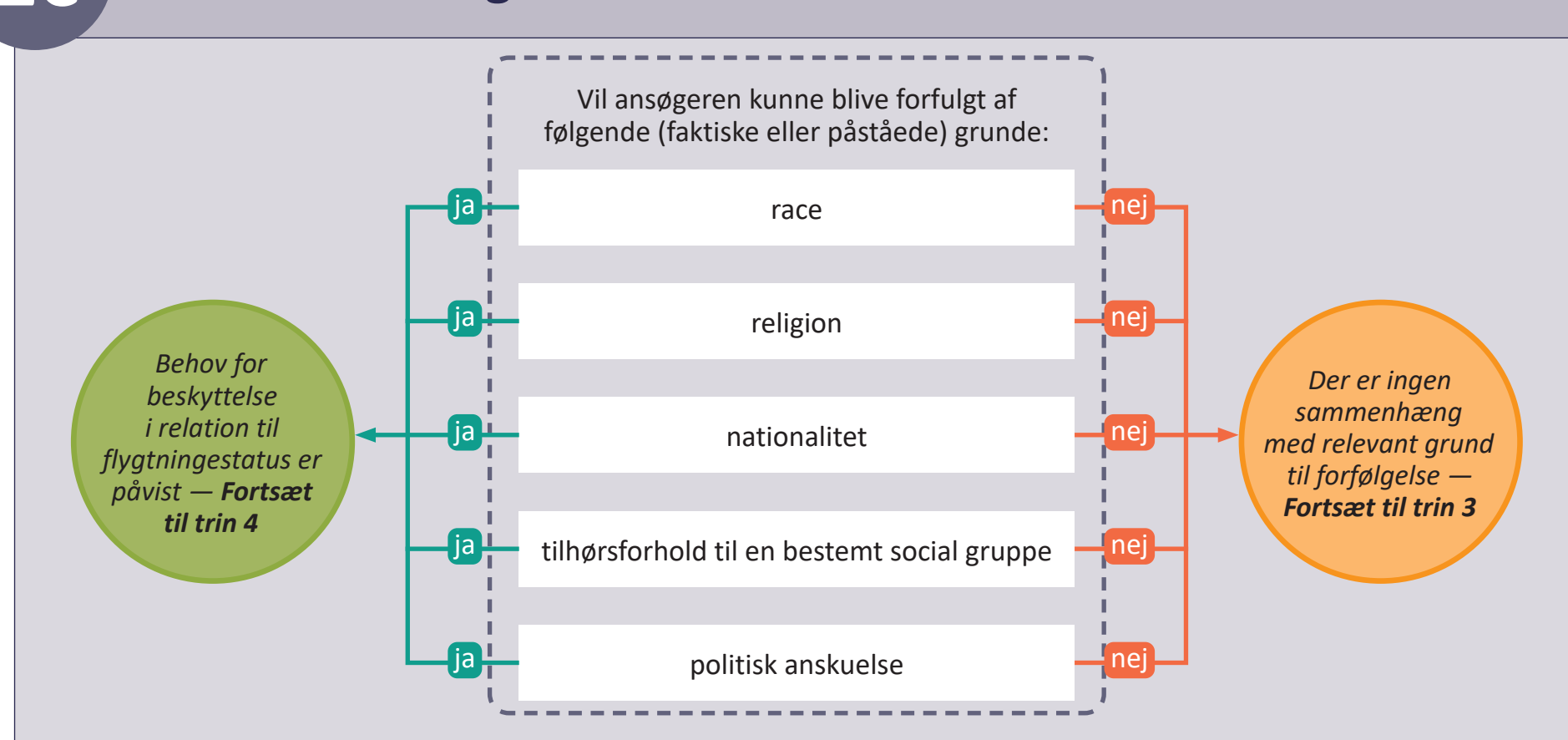
2a Forfølgelse



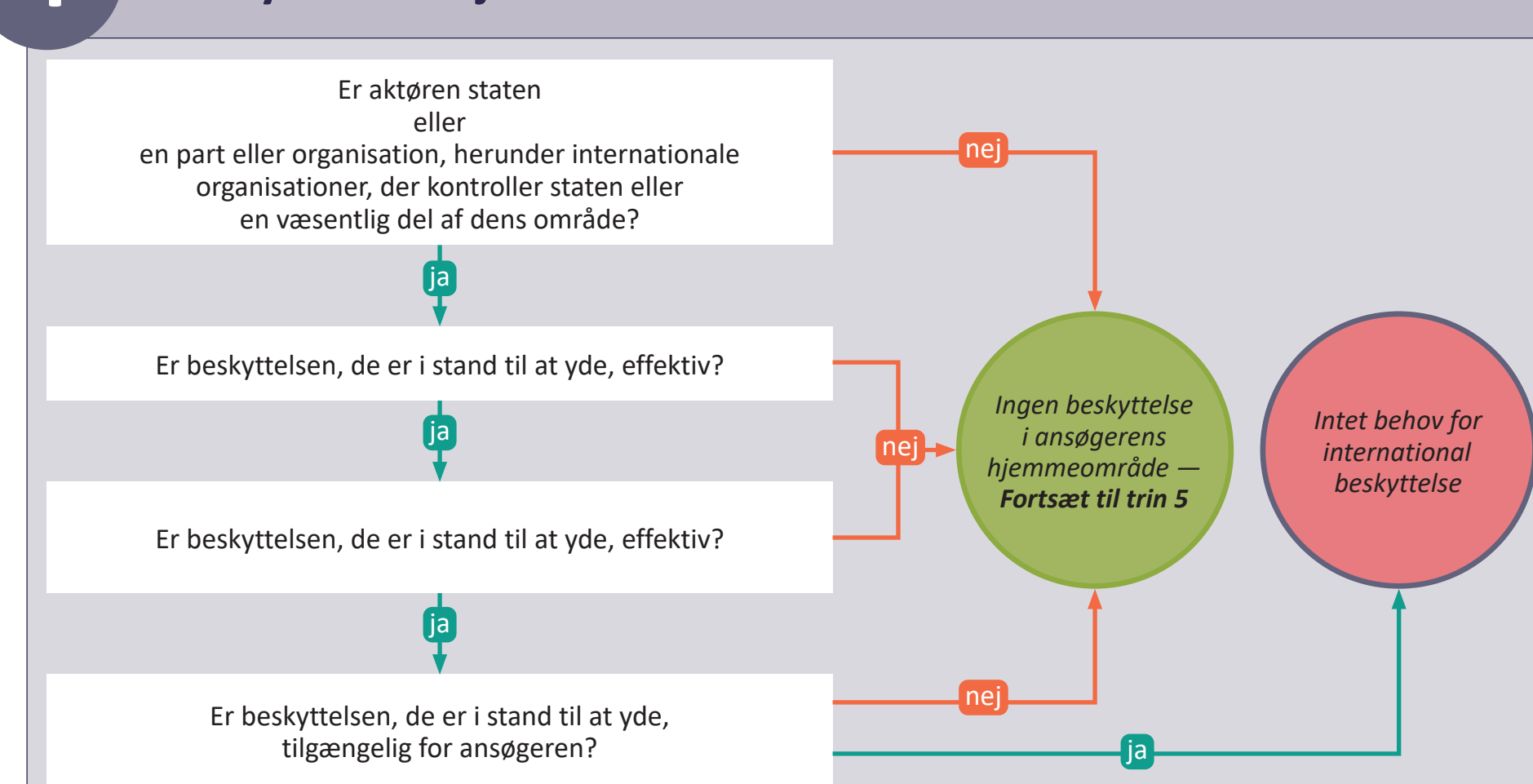
2b Velbegrunder frygt



2c Grund til forfølgelse



4 Beskyttelse i hjemlandet



5 Nationalt beskyttelsesalternativ

